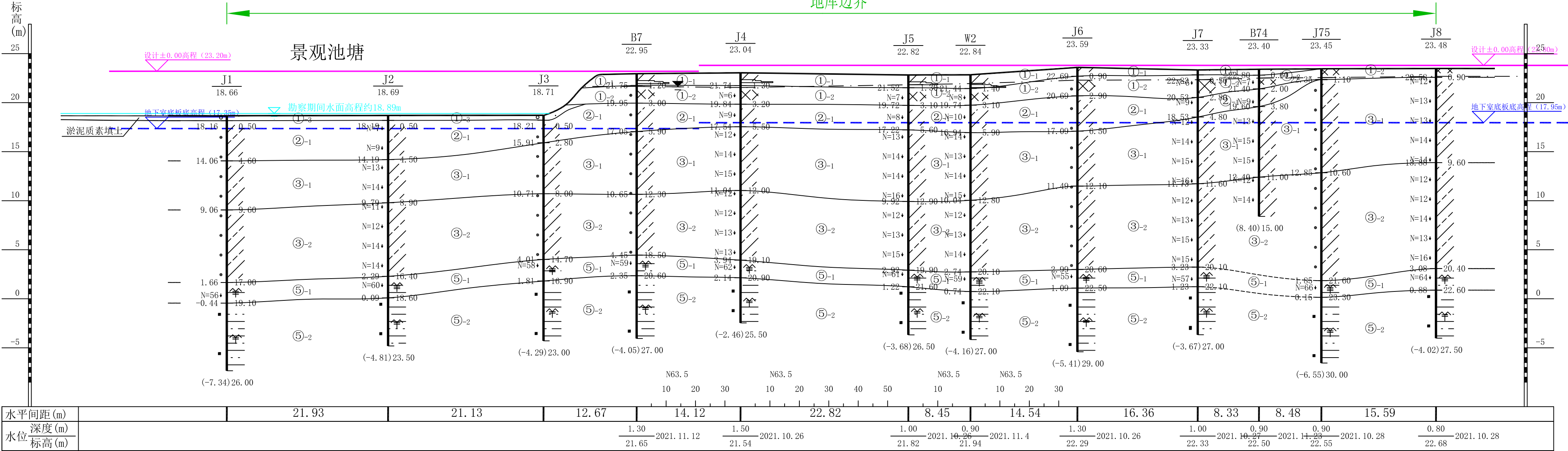


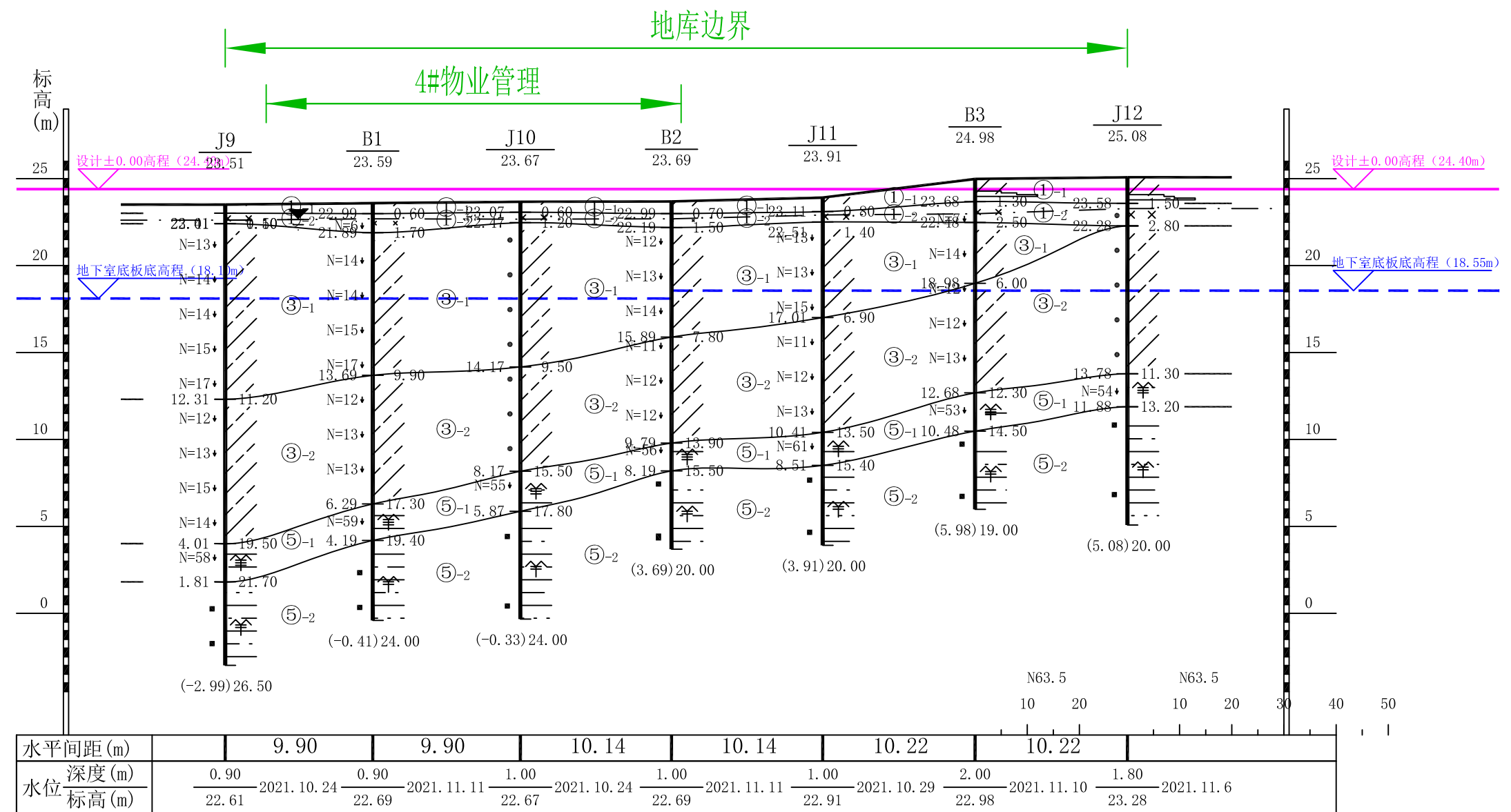
1-1'工程地质剖面图

比例尺 水平 1:400 垂直 1:300

地库边界

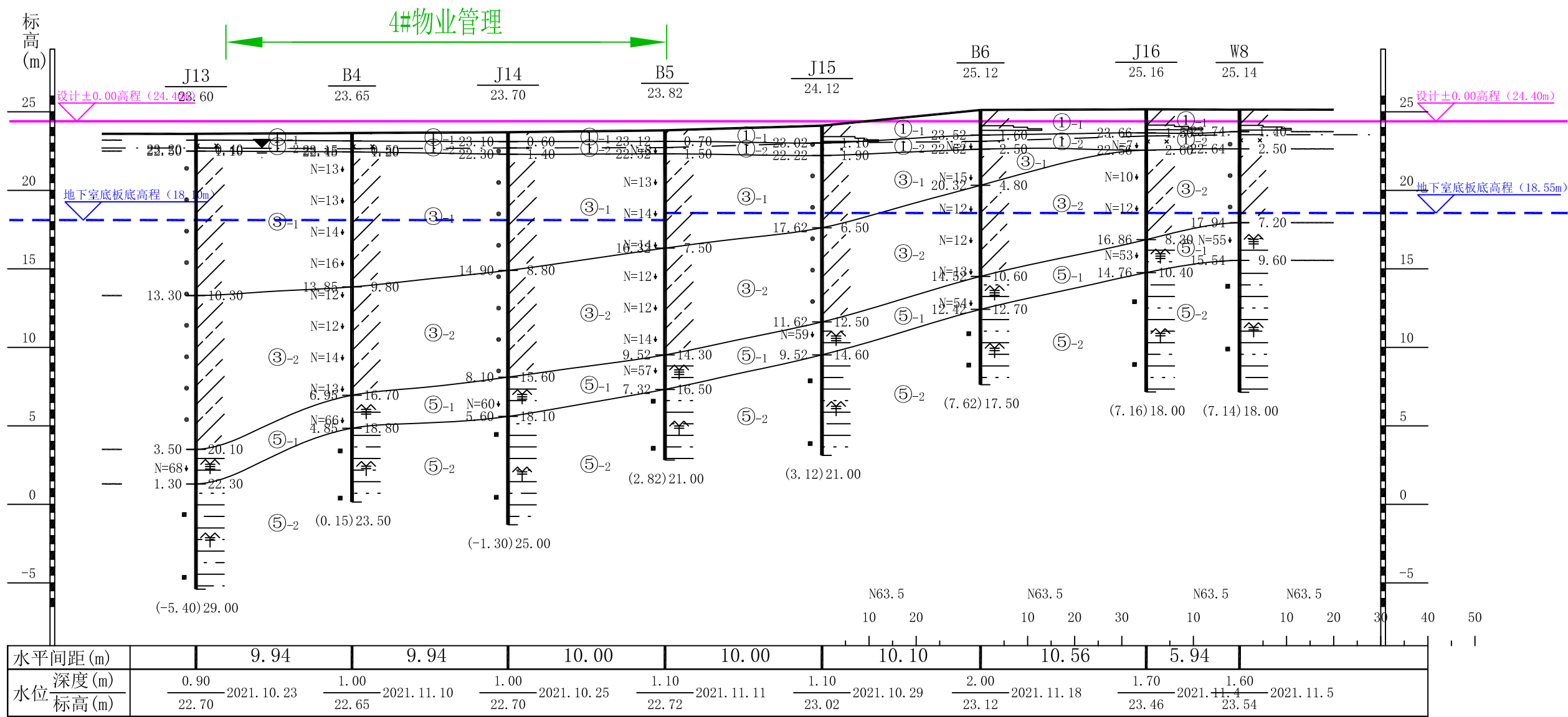


比例尺 水平 1:350 垂直 1:300



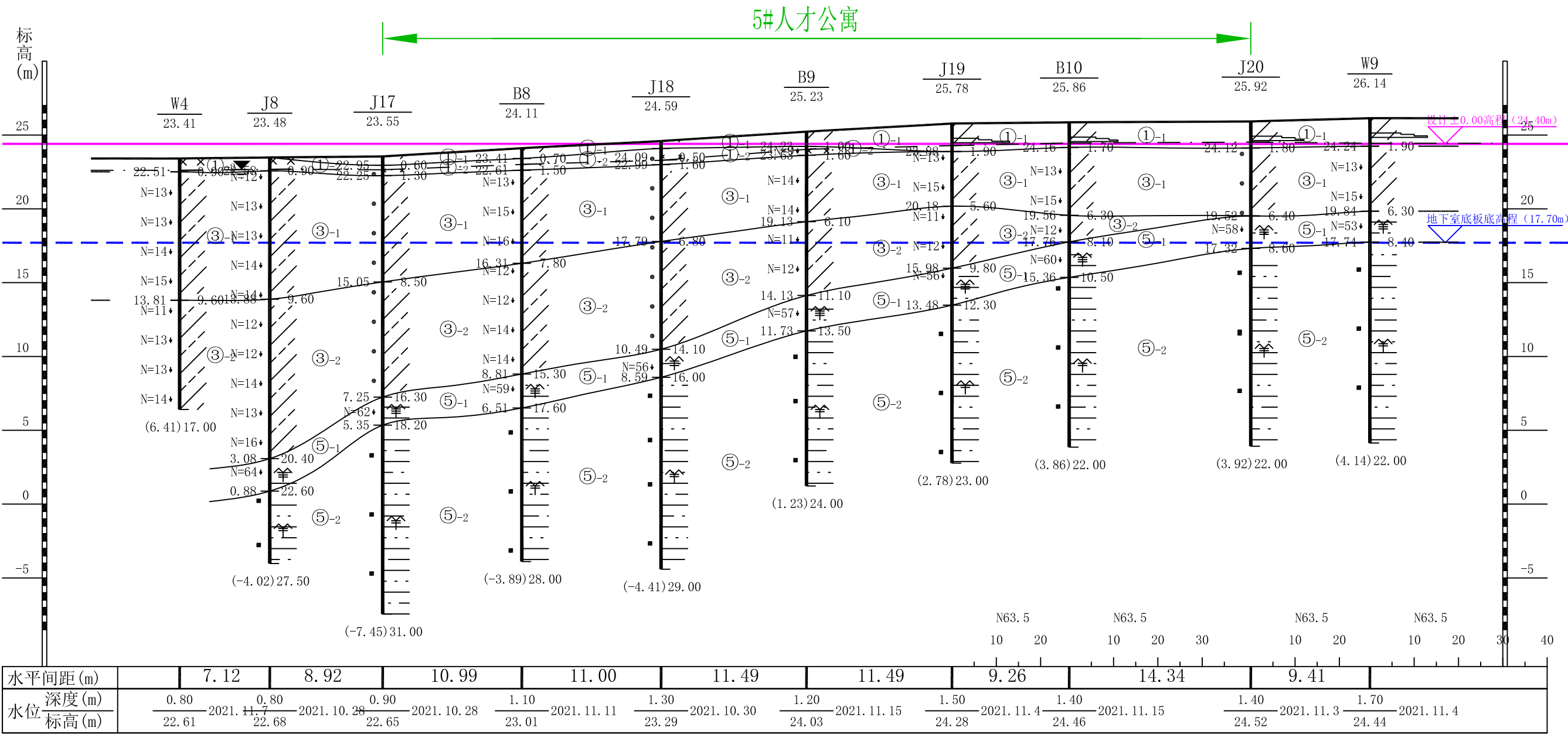
3-3' 工程地质剖面图

比例尺 水平 1:300 垂直 1:300



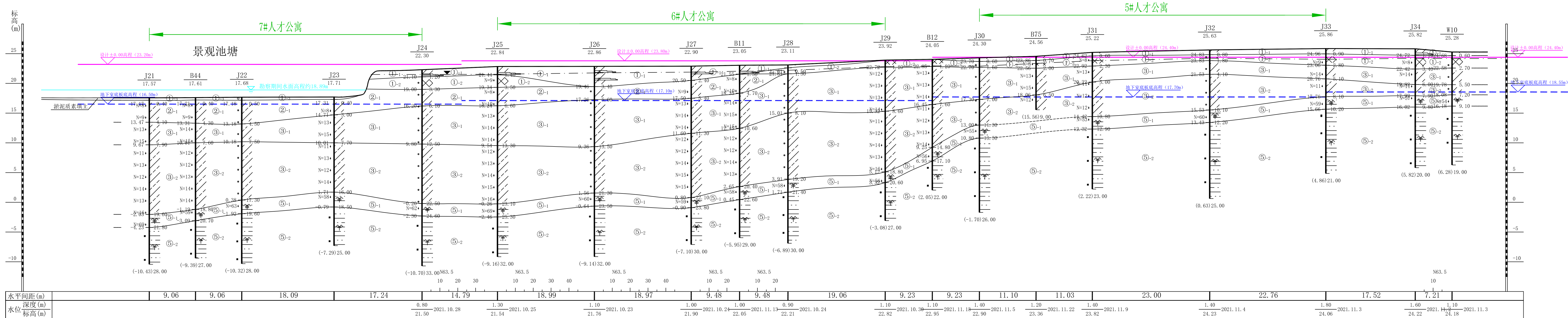
4-4' 工程地质剖面图

比例尺 水平 1:350 垂直 1:300



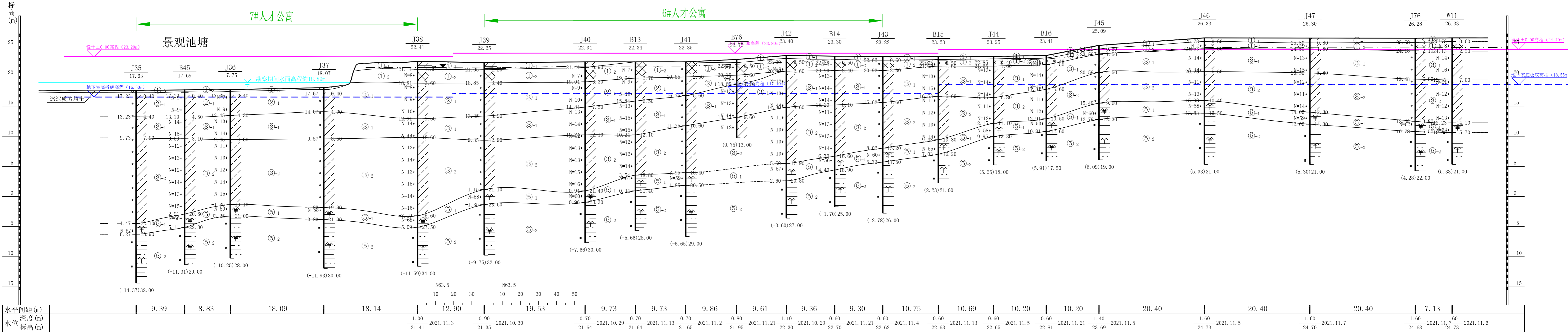
5-5' 工程地质剖面图

比例尺 水平 1:350 垂直 1:300



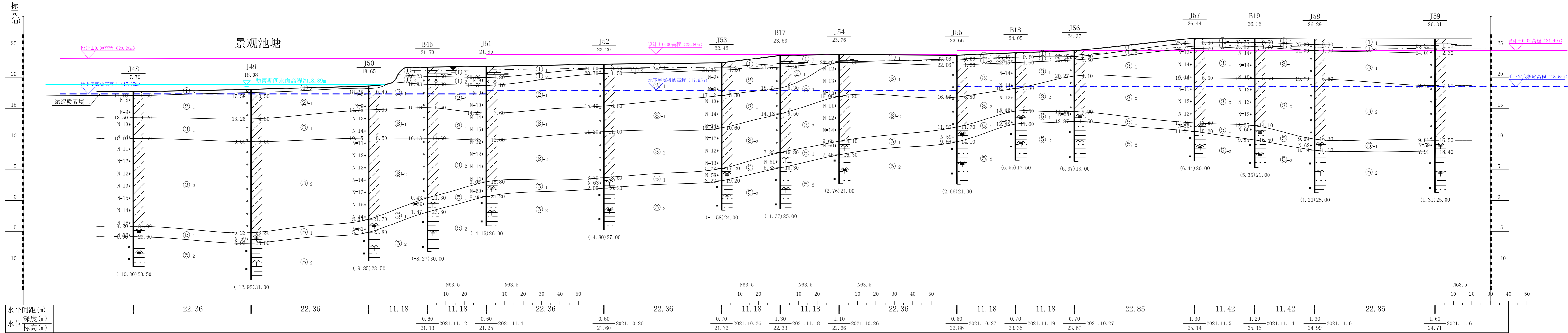
6-6'工程地质剖面图

比例尺 水平 1:350 垂直 1:300



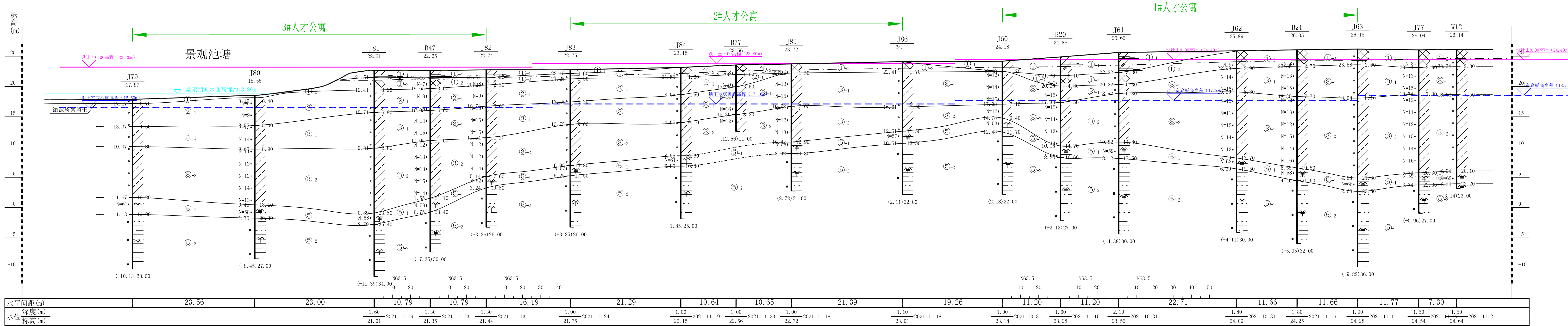
7-7' 工程地质剖面图

比例尺 水平 1:350 垂直 1:300

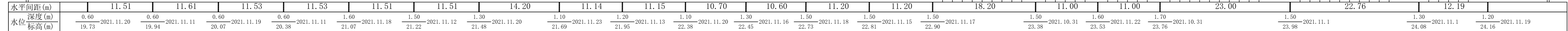


8-8'工程地质剖面图

比例尺 水平 1:350 垂直 1:300



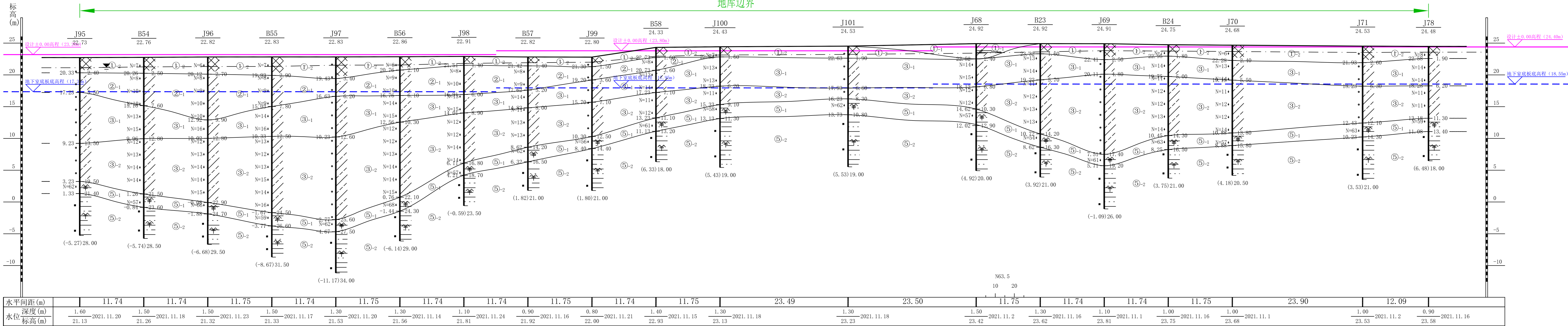
比例尺 水平 1:350 垂直 1:300



10-10'工程地质剖面图

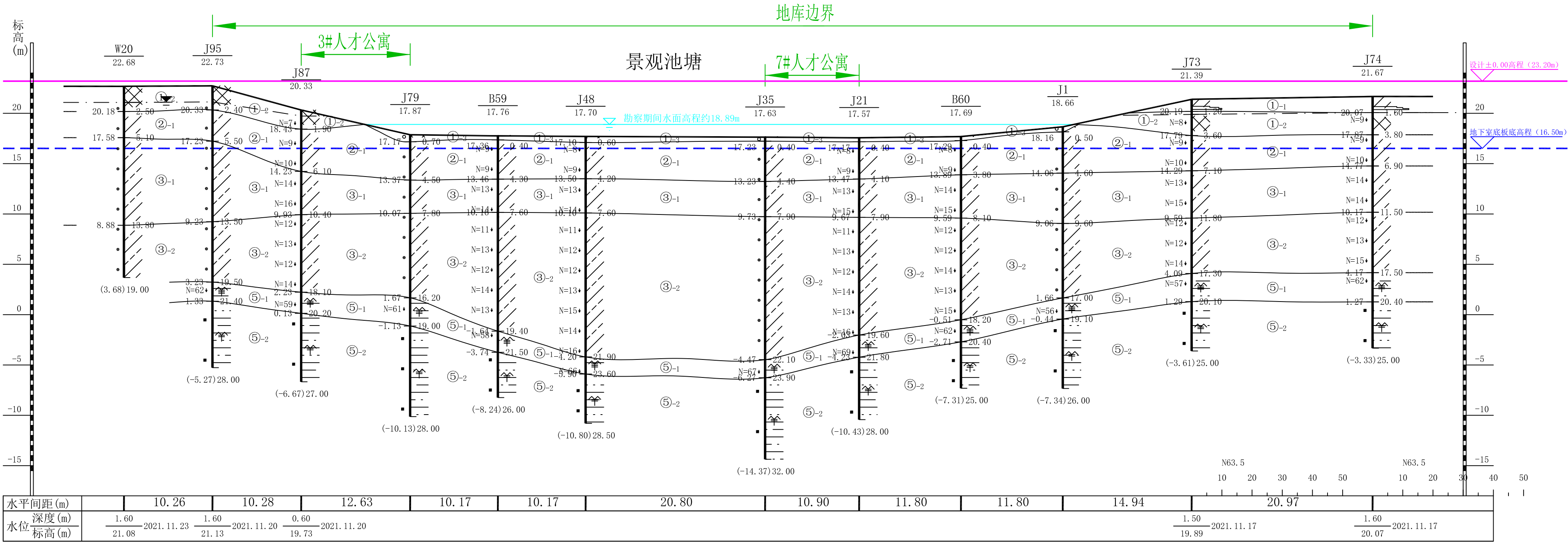
比例尺 水平 1:350 垂直 1:300

地库边界



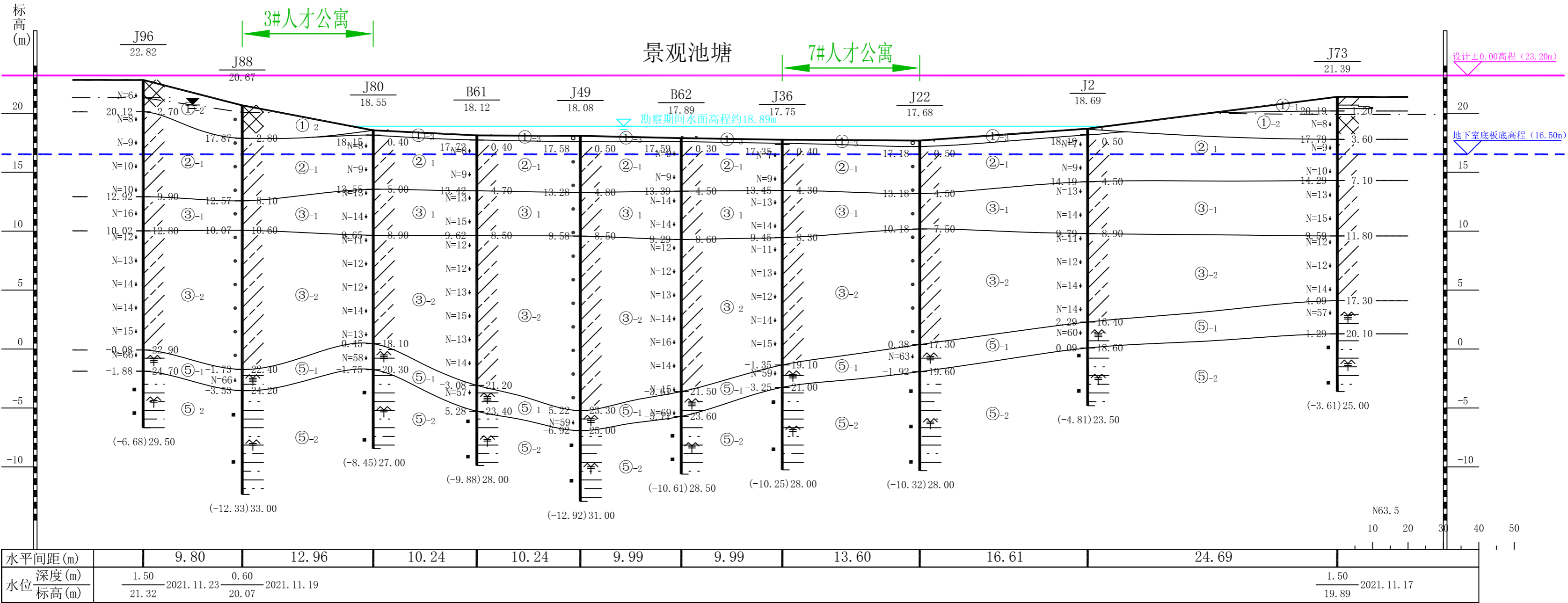
11-11'工程地质剖面图

比例尺 水平 1:350 垂直 1:300



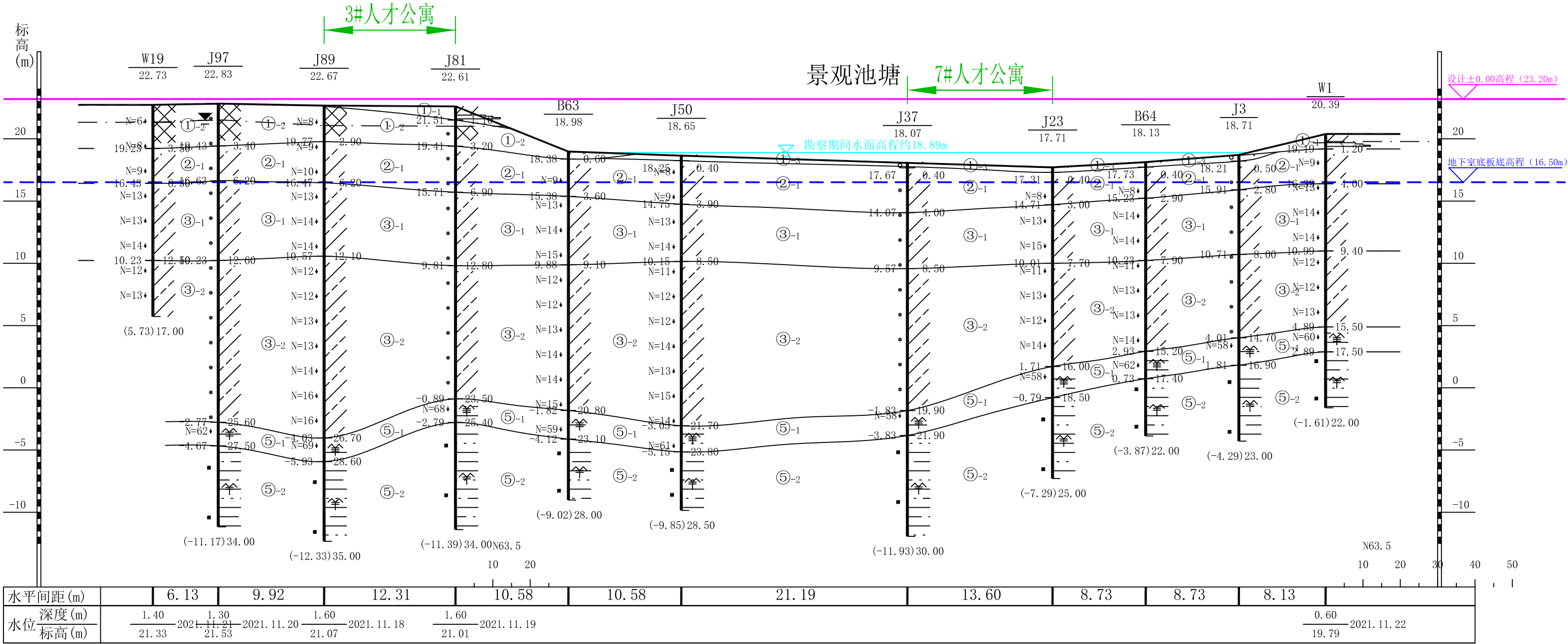
12-12' 工程地质剖面图

比例尺 水平 1:350 垂直 1:300



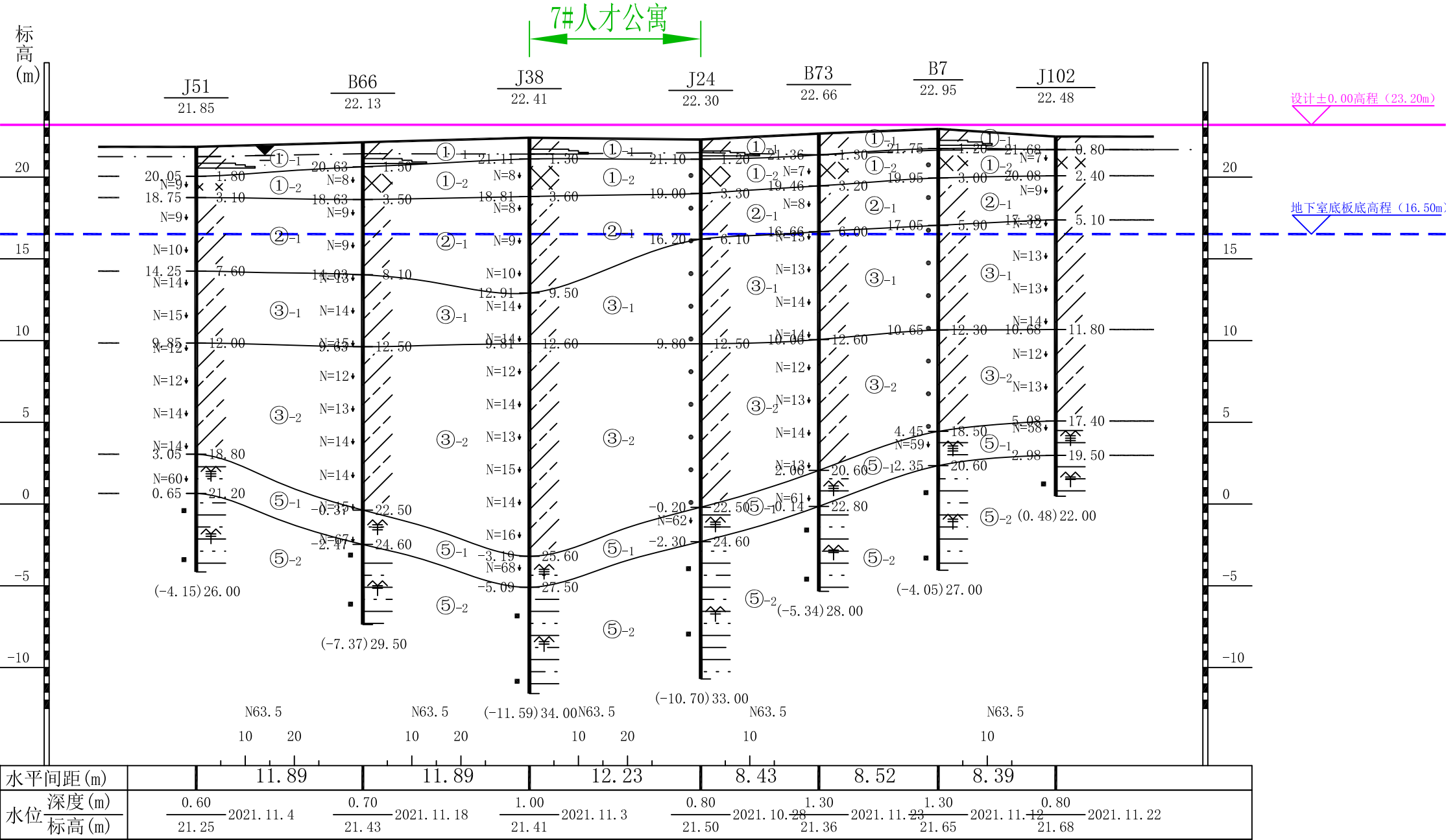
13-13' 工程地质剖面图

比例尺 水平 1:350 垂直 1:300



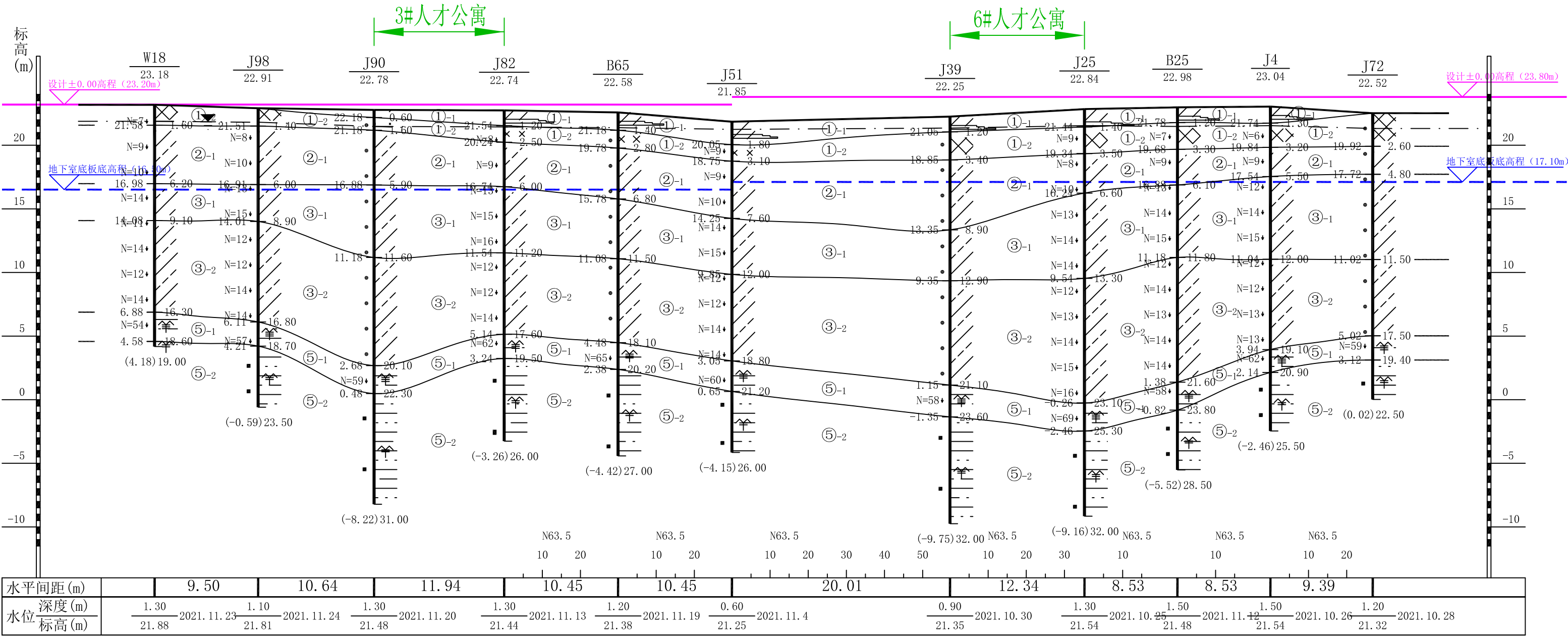
14-14' 工程地质剖面图

比例尺 水平 1:350 垂直 1:300



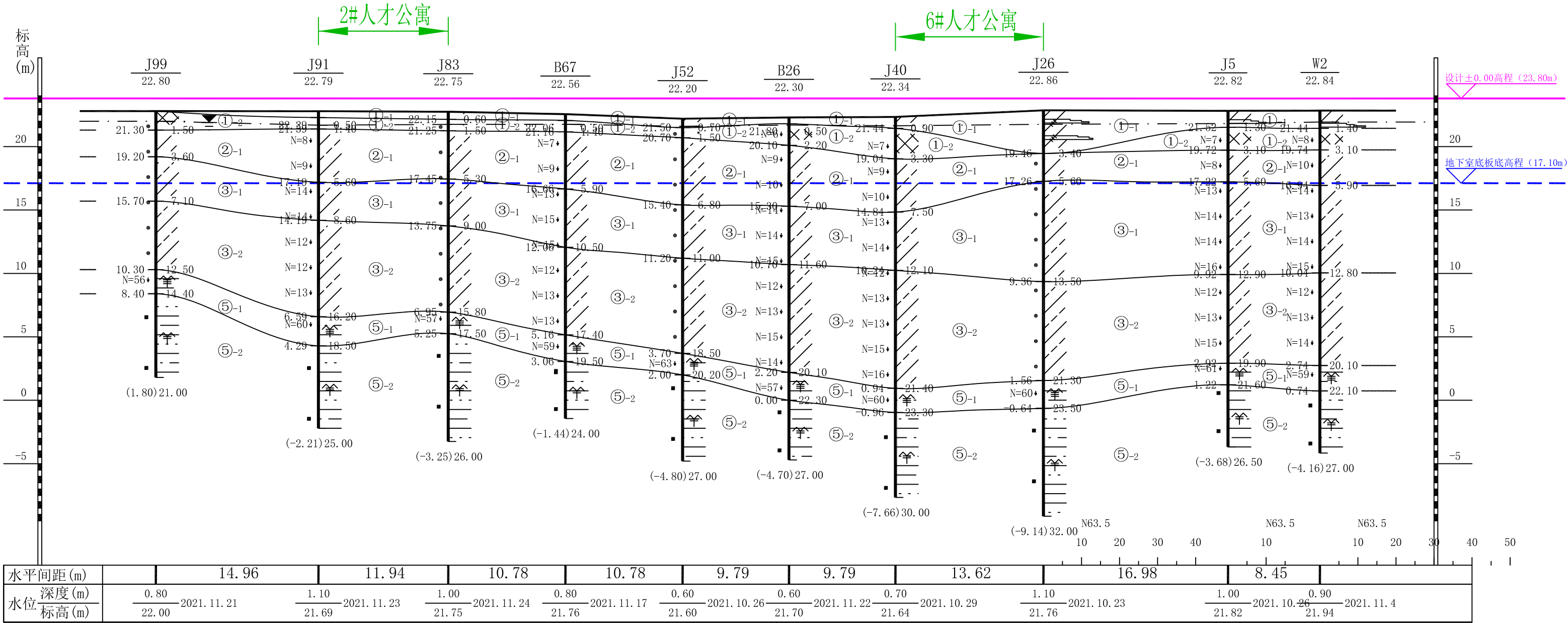
15-15'工程地质剖面图

比例尺 水平 1:350 垂直 1:300



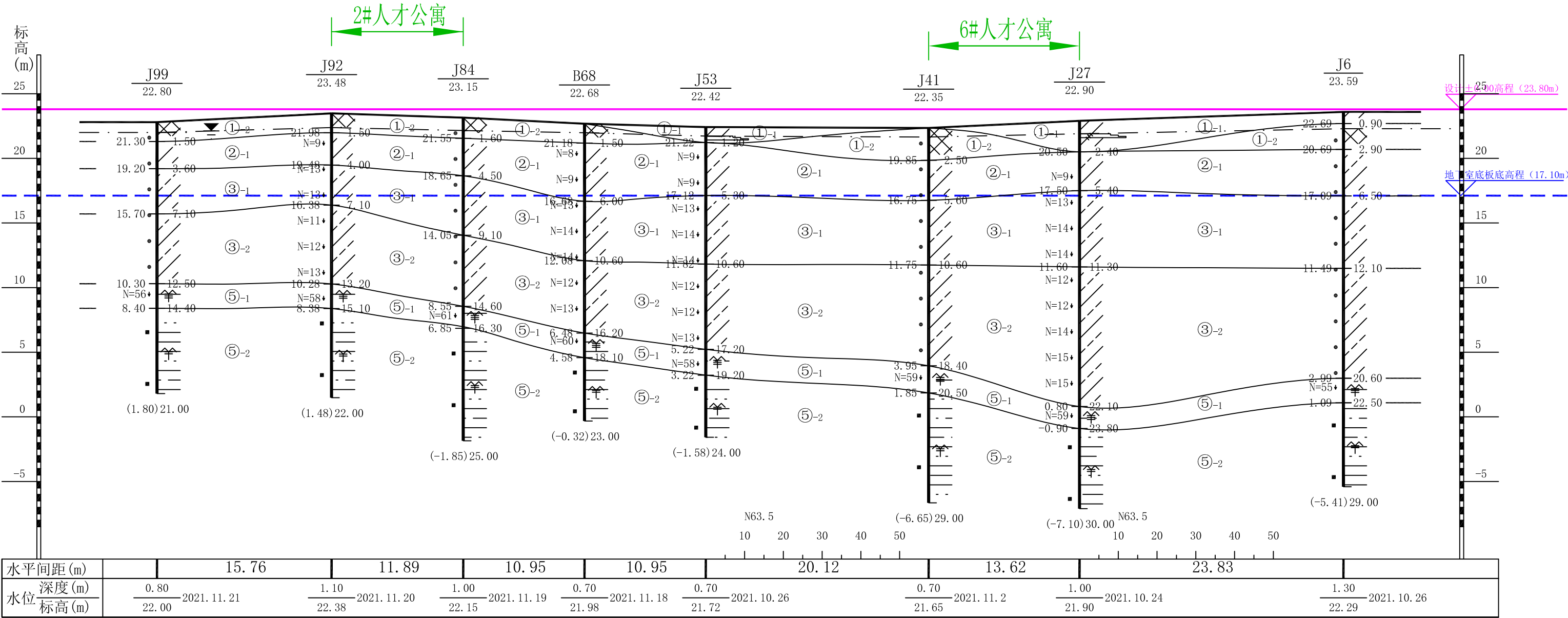
16-16'工程地质剖面图

比例尺 水平 1:350 垂直 1:300



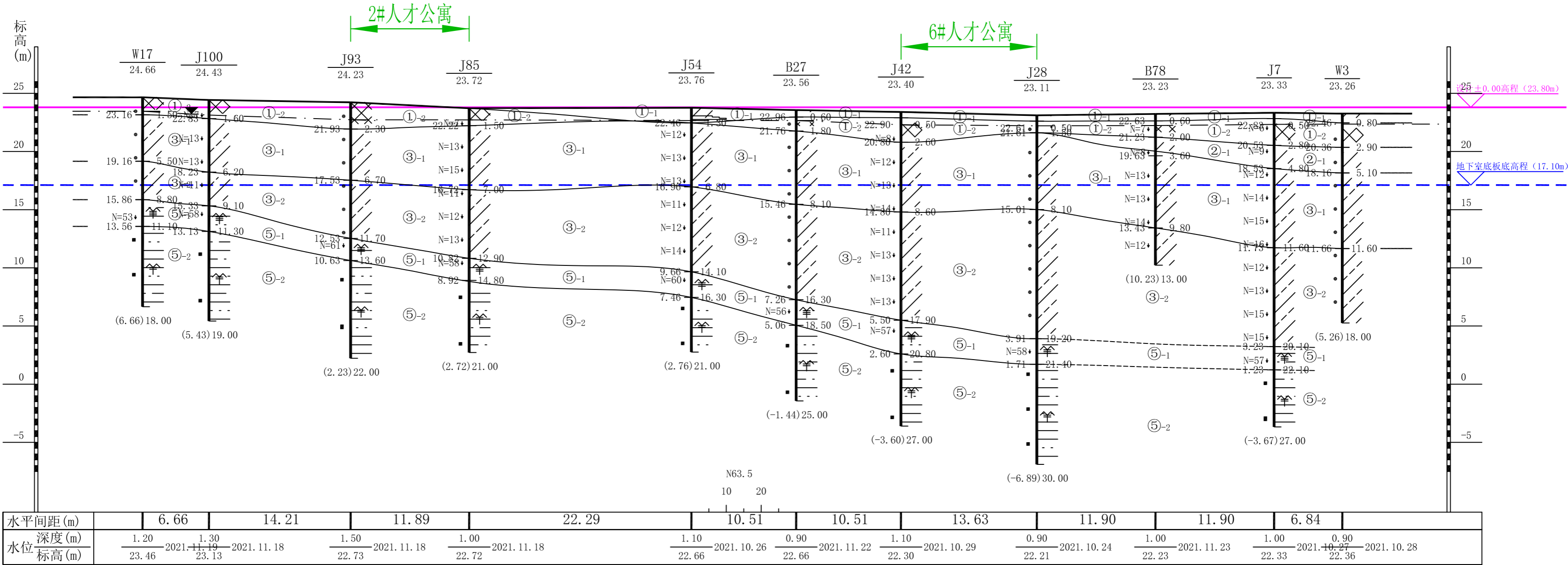
17-17'工程地质剖面图

比例尺 水平 1:350 垂直 1:300



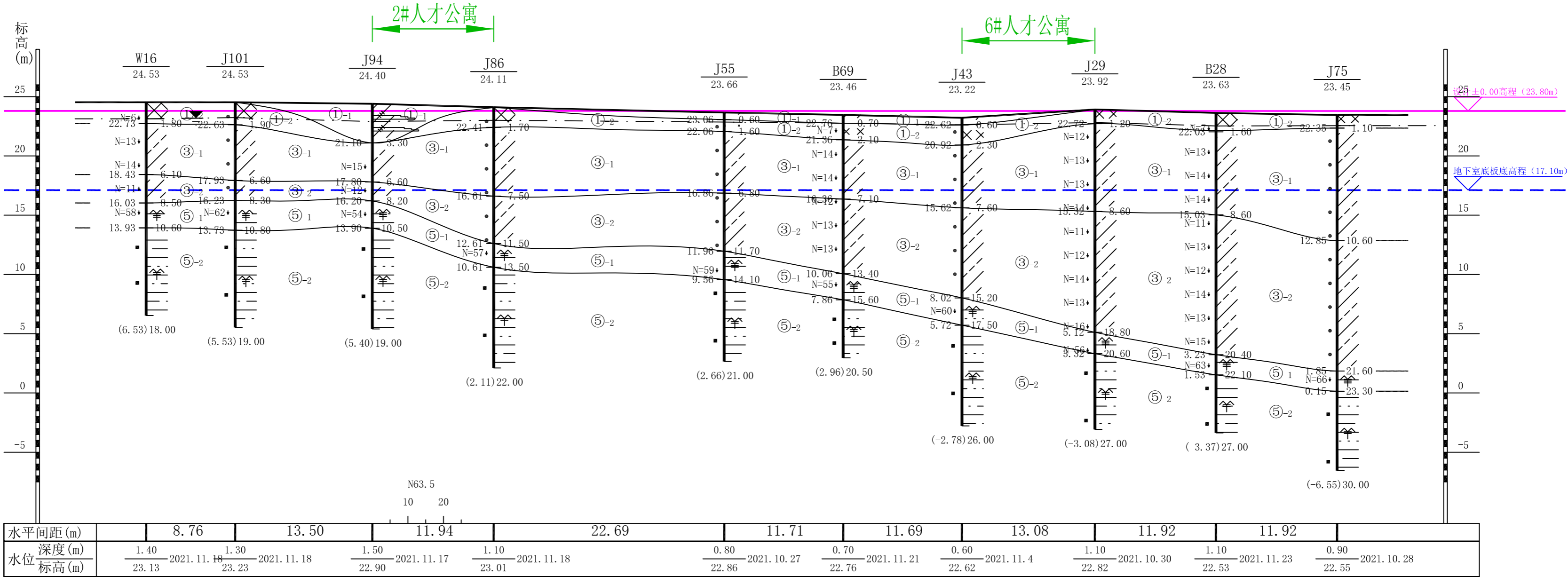
18-18'工程地质剖面图

比例尺 水平 1:350 垂直 1:300



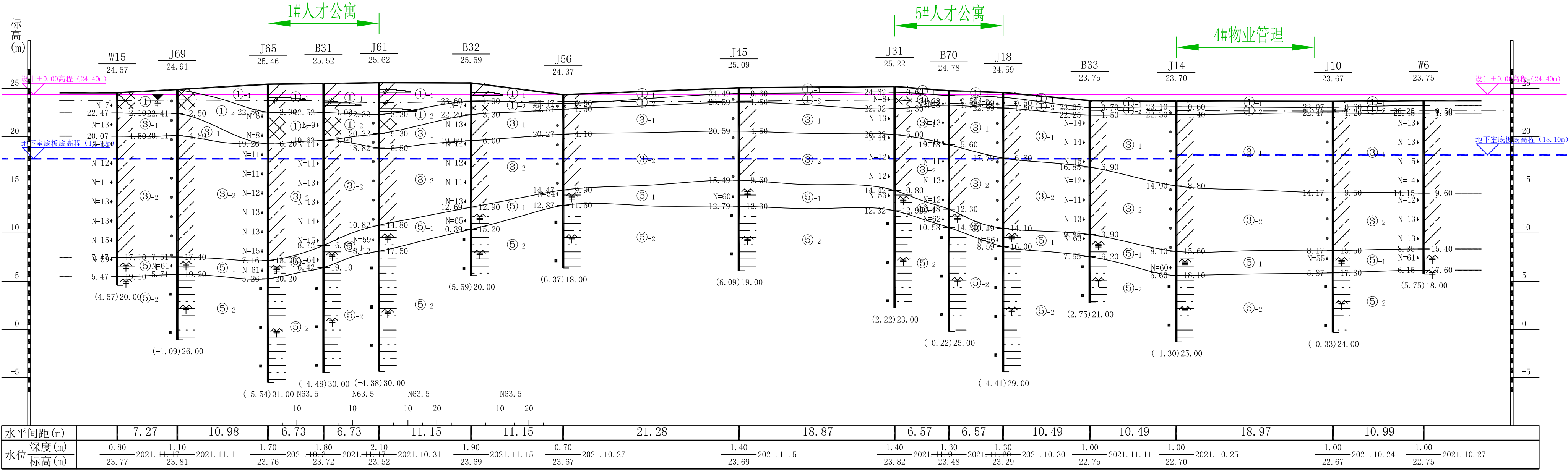
19-19'工程地质剖面图

比例尺 水平 1:350 垂直 1:300



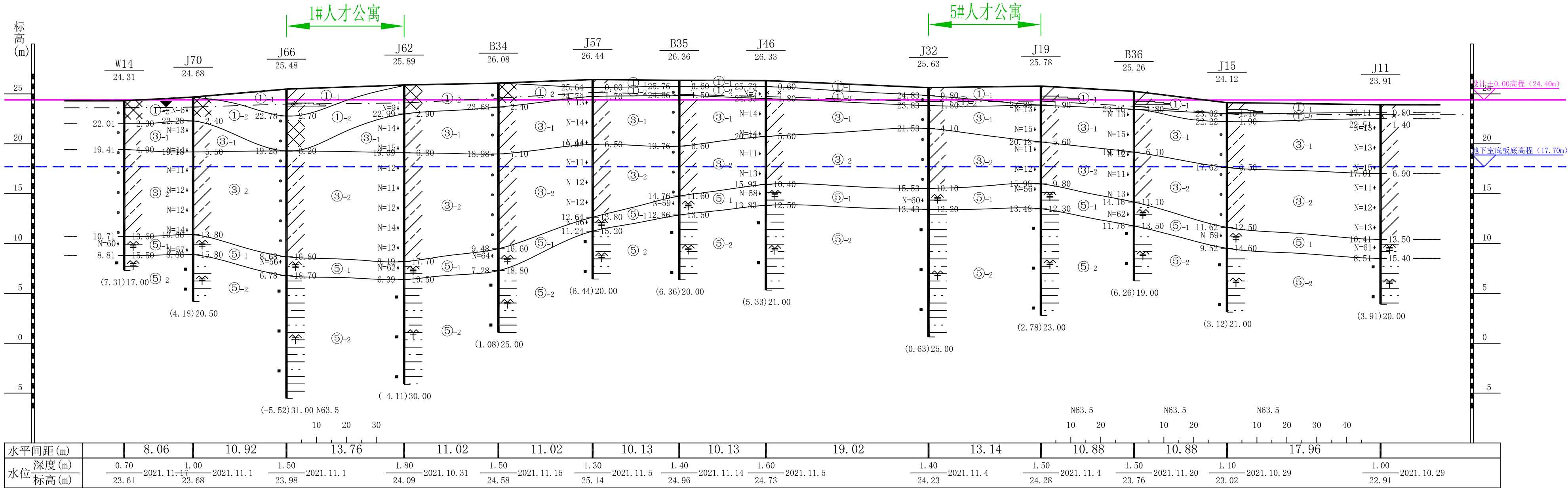
21-21'工程地质剖面图

比例尺 水平 1:350 垂直 1:300



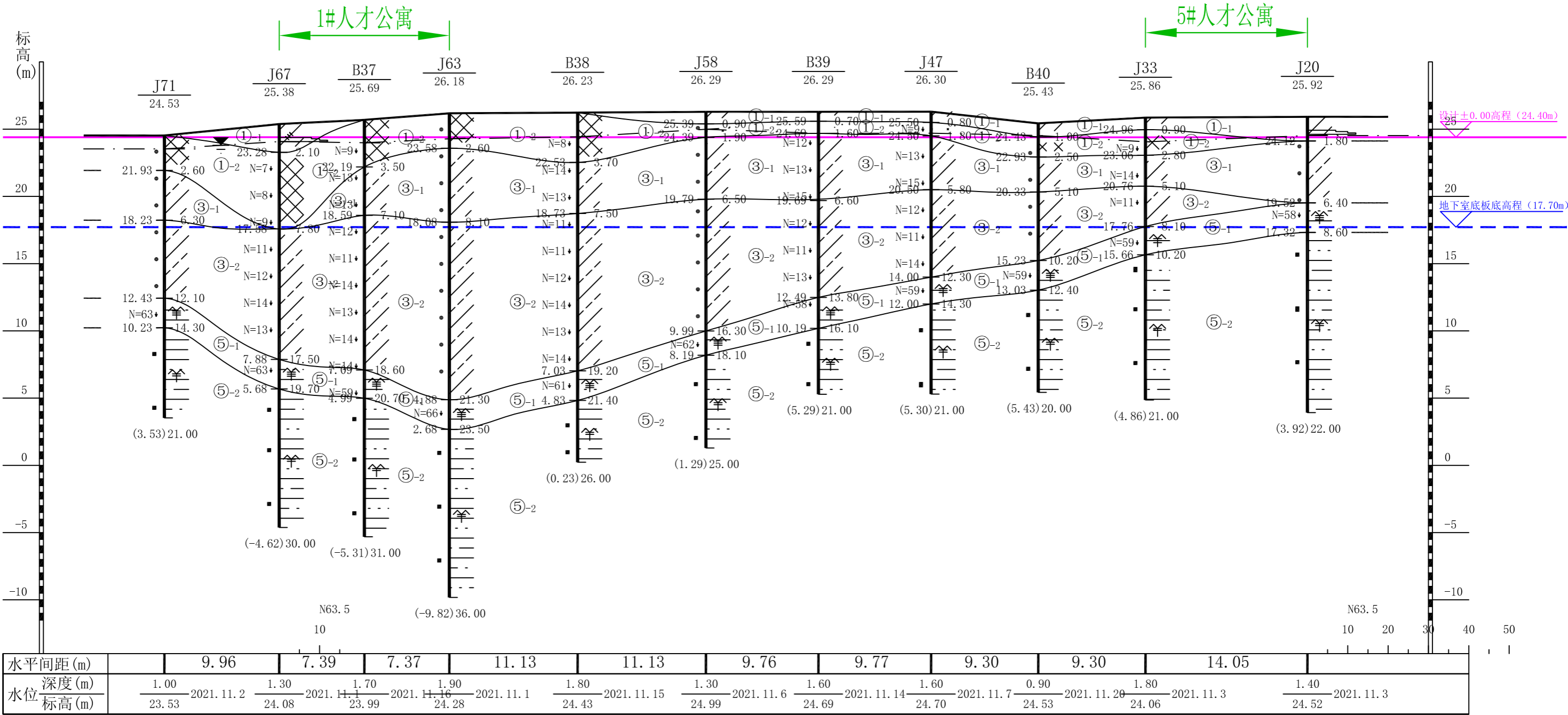
22-22' 工程地质剖面图

比例尺 水平 1:350 垂直 1:300



23-23' 工程地质剖面图

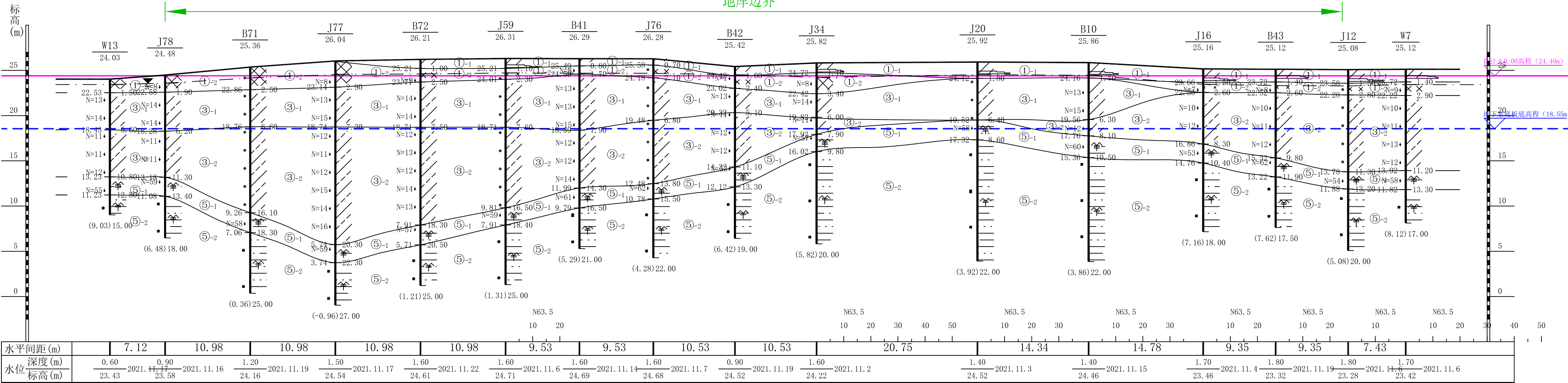
比例尺 水平 1:350 垂直 1:300



24-24'工程地质剖面图

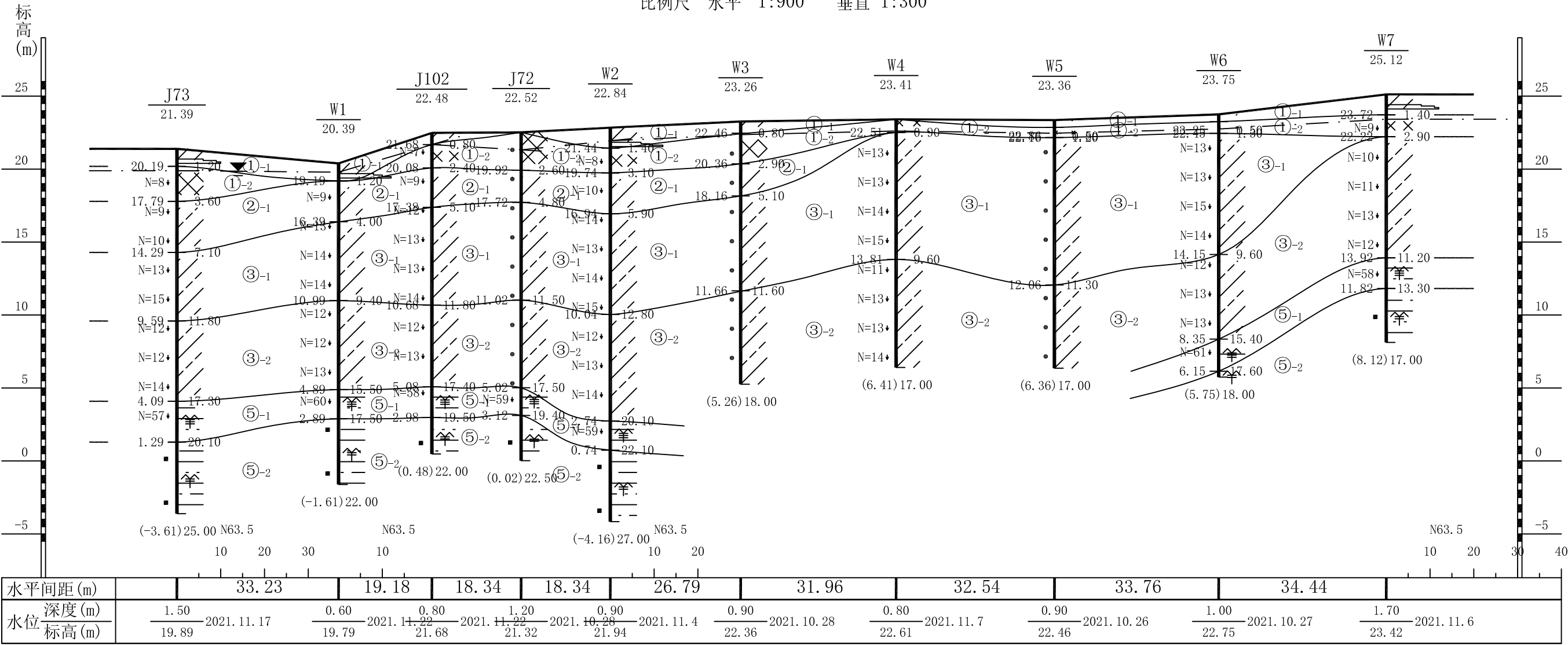
比例尺 水平 1:350 垂直 1:300

地库边界



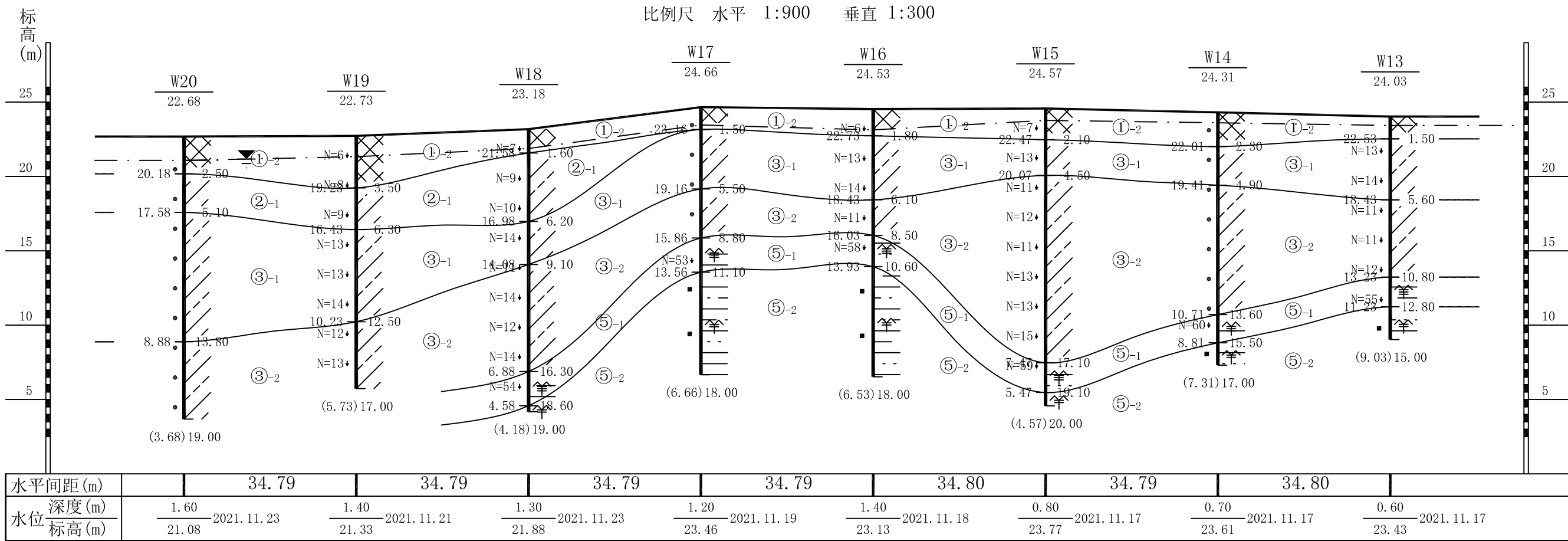
W1-W1'工程地质剖面图

比例尺 水平 1:900 垂直 1:300



W2-W2'工程地质剖面图

比例尺 水平 1:900 垂直 1:300



W3-W3'工程地质剖面图

比例尺 水平 1:600 垂直 1:300

